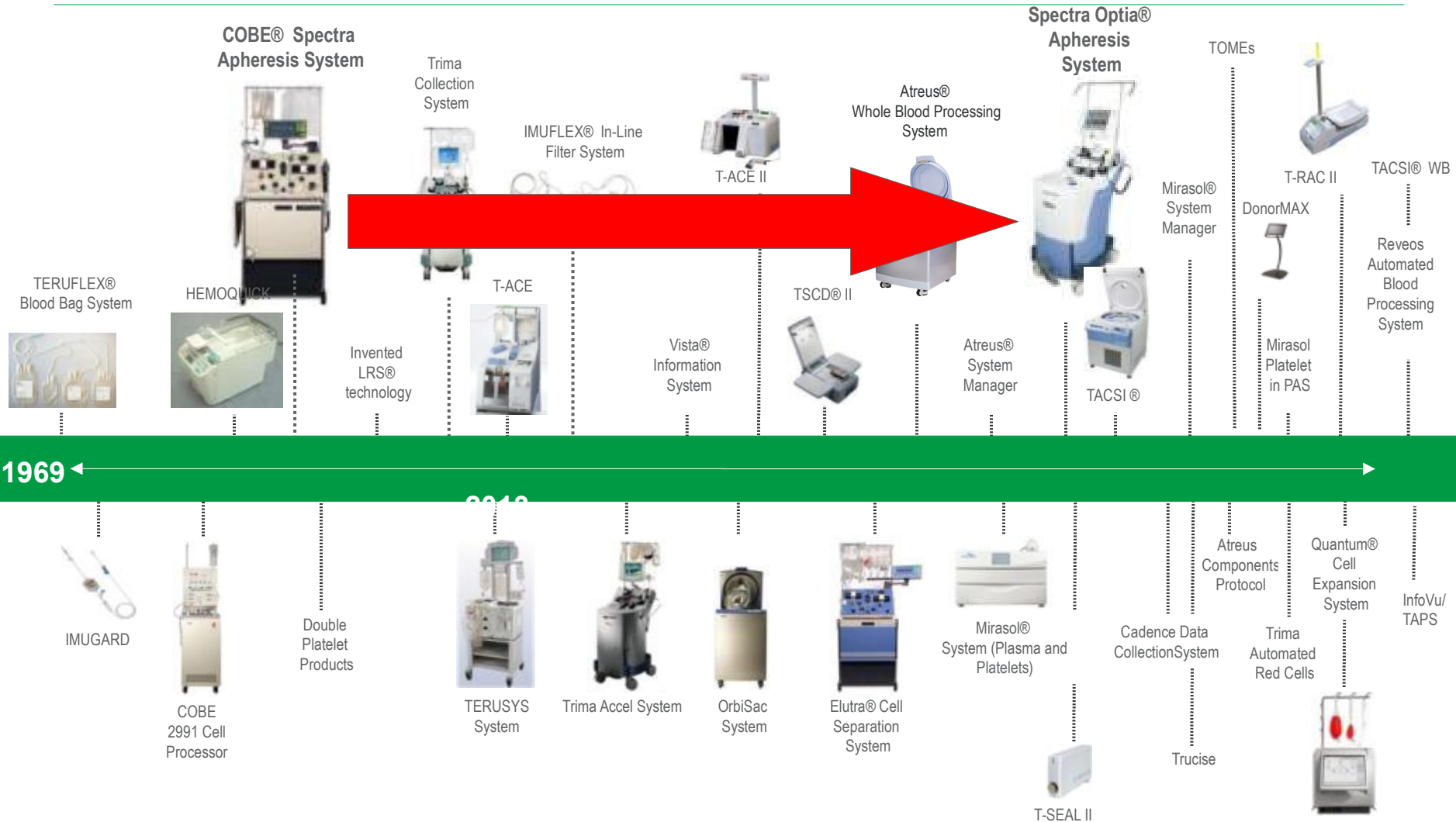


**Developpement continu de la
plateforme optia cmn
d'ou nous venons... et
OU nous en sommes !**



Philippe Eon, Terumo BCT

Une histoire d'innovation continue

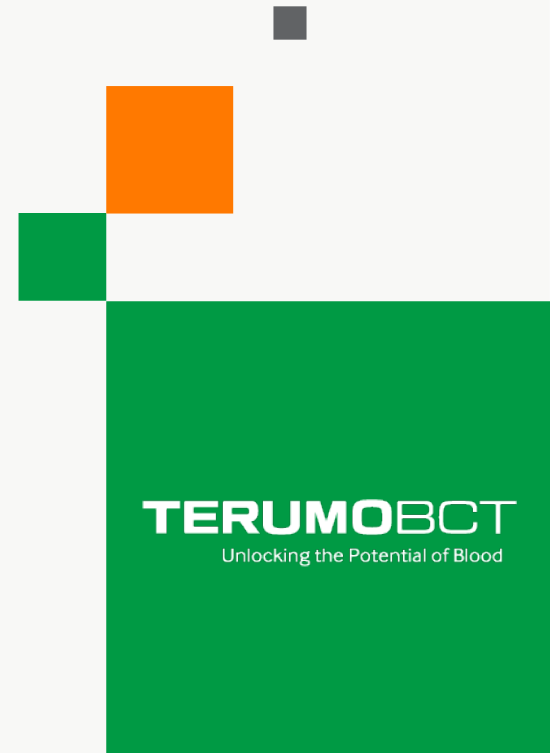


Product availability varies by country

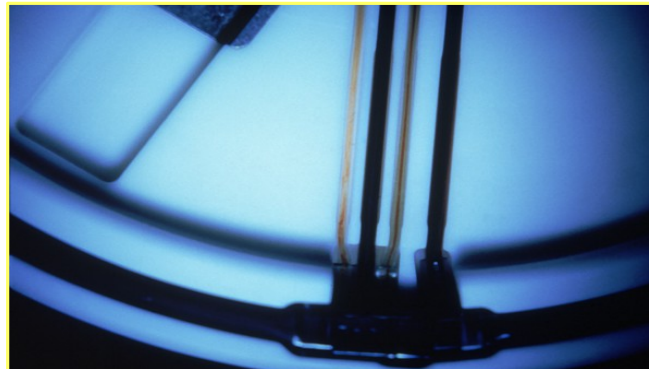
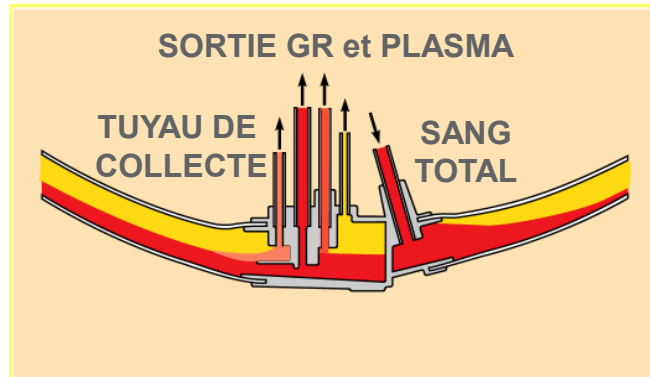
TERUMOBCT

D'ou nous venons...

Click icon to add picture

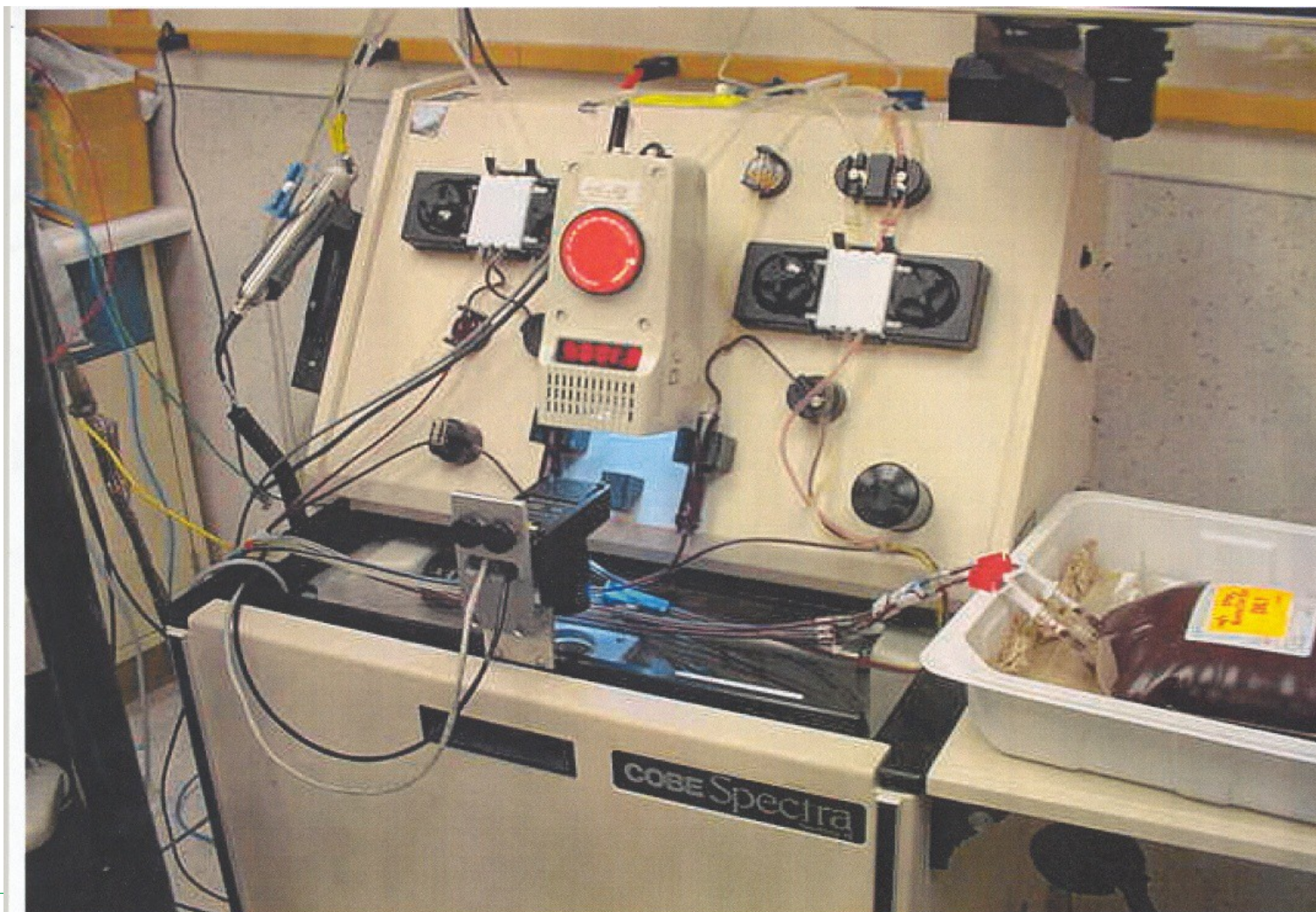


Aphérèse Histoire – 1987



- COBE Spectra
- Séparation dans la ceinture radiale
- Localisation Visuelle de l'interface
- Cellules d'intérêts collectées à

Première photo connue de l'Optia en développement – Eté 2002



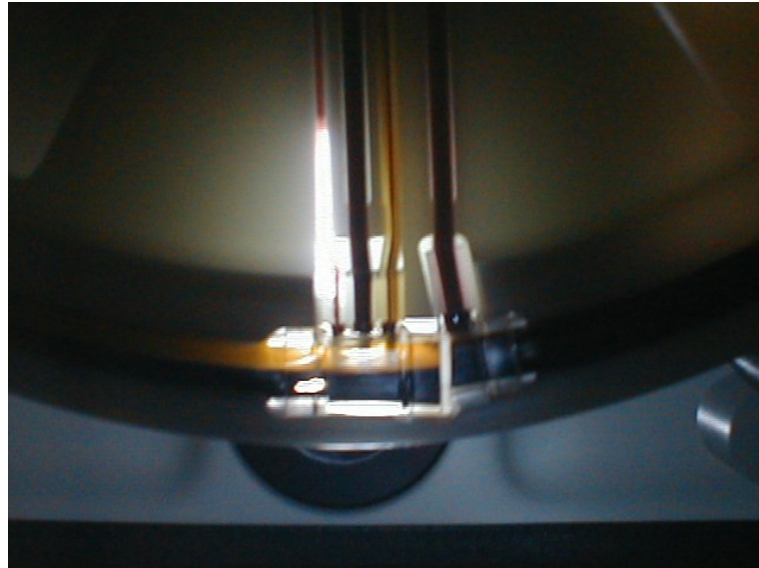
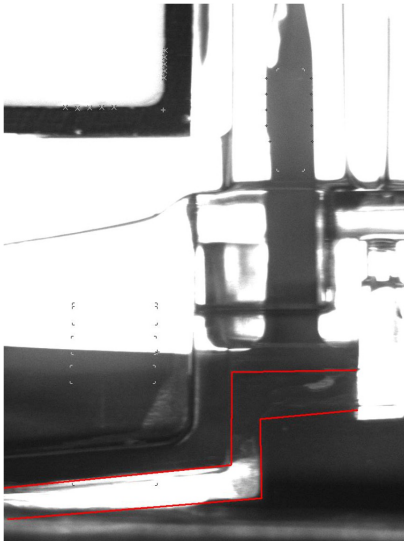
Janvier 2003



Spectra Optia – Management automatique de l'interface



- Faisceau d'éclairage puissant
- Capture d'image à haute vitesse



et
e

Janvier 2005 - Prototype



Essai clinique Multi-Centrique Européen

spectra
OptiaTM
apheresis system

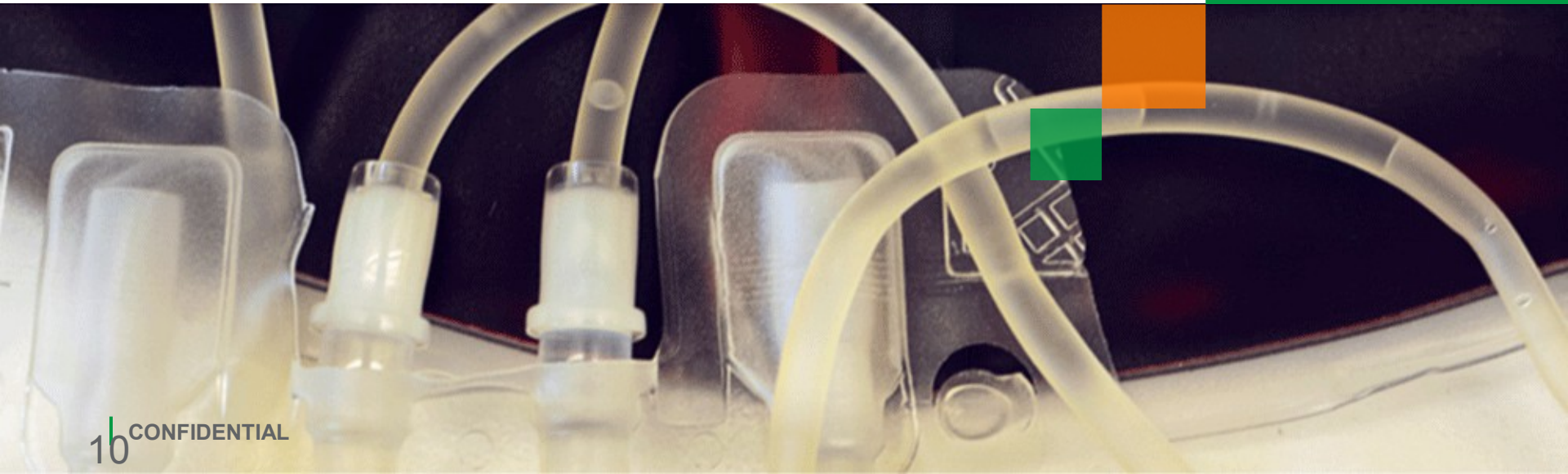


2008



Developpement de “intermediate density layer” (IDL) kit pour la collection des CMN

TERUMOBCT
Unlocking the Potential of Blood



Kit IDL – Disponible 2011



- “Intermediate density layer (IDL)” kit et software pour
 - Déplétion Thérapeutique de leucocytes et plaquettes
 - Traitement de moëlle osseuse
 - Collecte de granuleux

- Combinaison de pré-compte élevé de GB et PLT combiné avec un débit de prélèvement élevé sur Optia CMN peut entrainer:
 - Déclenchement fréquent des Chambres
 - Volume de collecte plus élevé
 - Reduction de l’extraction des cellules au niveau de l’interface

- **Un client décide de tester le kit IDL pour la collecte des CMN**

Ou nous sommes maintenant

Click icon to add picture



Juin 2014

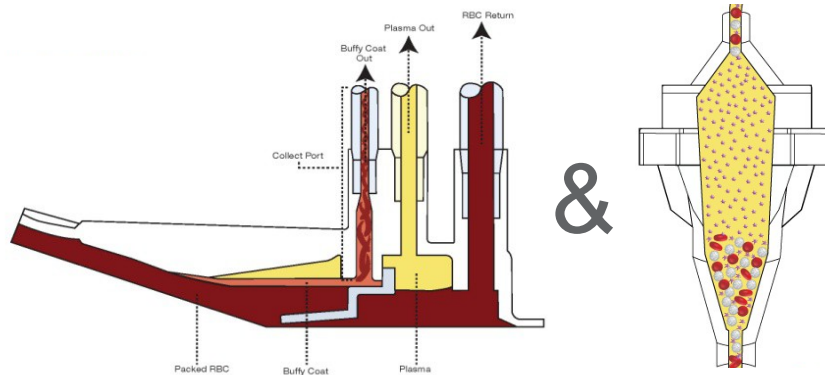
Collecte en Continu de cellules mononuclées (CCMN) disponible en Europe

- Débit de prélèvement: 5 – 142mL/min
- Débit de pompe de collecte: 0.5 - 10mL/min
- Facteur de compactage (FC): 1 to 20
- Profondeur de collecte: 10 to 90
- Collecte de Plasma dans la poche de plasma ou de collecte à n'importe quel moment de la procédure.

Optia CMN versus CCMN

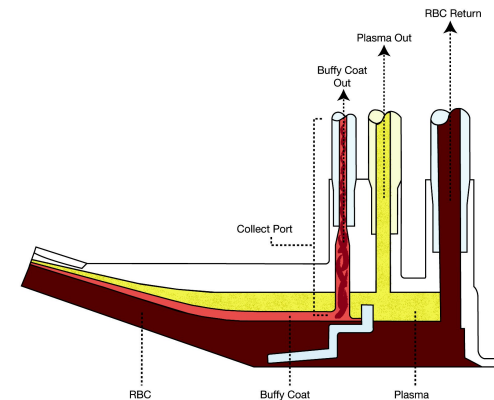
Spectra Optia CMN

- Centrifugation forte (FC 20)
- Collecte de chambre périodique
- Débit de pompe de collecte contrôlé par Optia
- AIM controle l'interface



Spectra Optia CCMN

- Centrifugation faible (FC 4.5)
- Collection continue des cellules
- Débit de pompe de collecte contrôlé par l'opérateur
- AIM controle l'interface





ADVANCING APHERESIS

Therapeutic Apheresis and Cell Collections

Ensemble avec nos clients,
nous faisons avancer
l'Aphérèse au bénéfice ultime
des patients que nous servons
tous.

MERCI